

**DIAGNOSE =
ARBEITSFÄHIG**

Sarina Wassermann

Gesundheitskompetenz





Je flexibler ein System in seinen
Strukturen ist -
desto mehr ermöglicht es
Menschen,
individuelle und
selbstbestimmte
Entscheidungen zu treffen!

Hürden für psychisch erkrankte Berufseinsteigende (mit akademischen Abschluss)



Kein BEM



Integrationsmaß-
nahmen nicht
zielgruppengerecht



Häufig keine
anerkannte
Schwerbehinderung



Teilzeitstellen

Analyse Stepstone:
60.000 Stellenangebote aus
den 20 größten Städten
Deutschlands

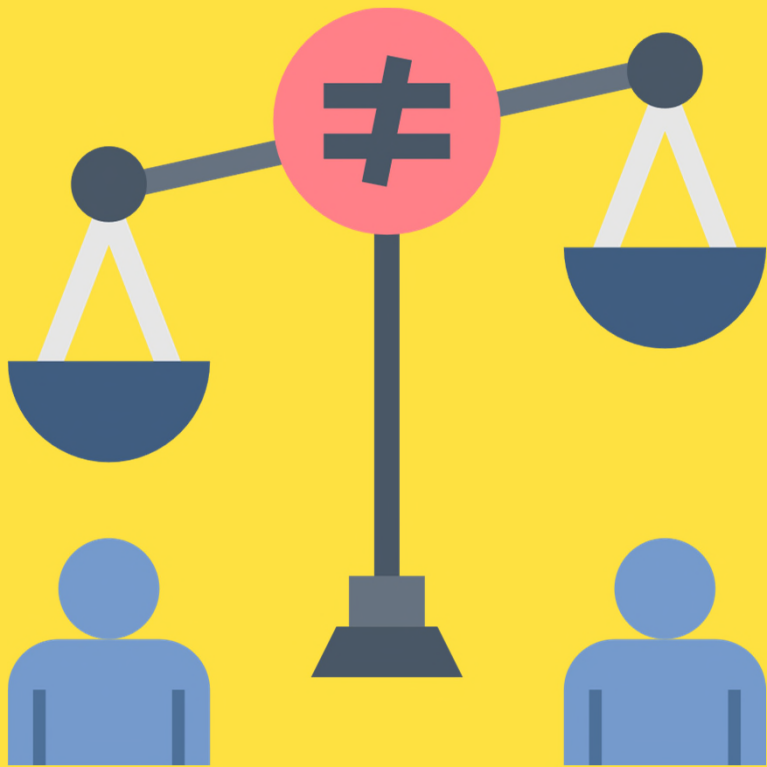
Ergebnis:
Nur 9% in Teilzeit
ausgeschrieben

53 %

aller **Studierenden** mit einer
gesundheitlichen Beeinträchtigung
haben eine **psychische Erkrankung**

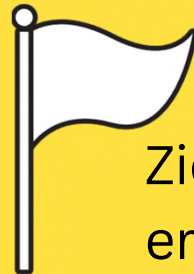
ERWERBSMINDERUNG

Bei Menschen mit psychischer Erkrankung bis zu 42% höher als bei Menschen mit anderen chronischen Erkrankungen



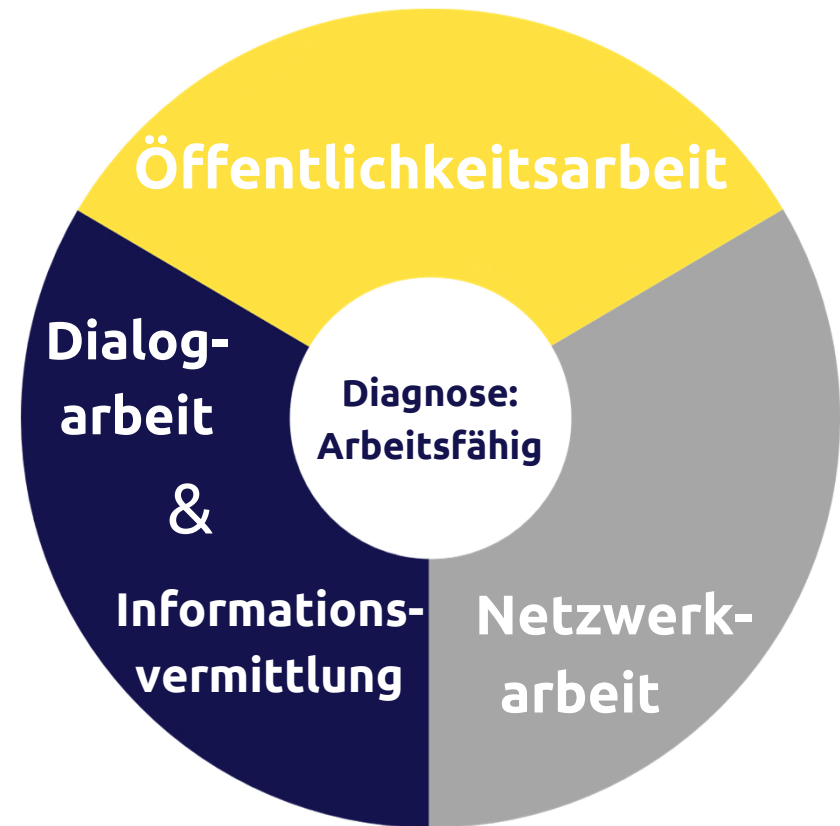
**DIAGNOSE:
ARBEITSFÄHIG**

**Initiative zum inklusiven
Berufseinstieg für
Studienabsolvent:innen
mit psychischer
Erkrankung**



Ziel: Berufliche Möglichkeiten
erweitern

Unsere Handlungsfelder



Inklusion ist gemeinsame Verantwortung

Individuum

Rehabilitations-
bereich

Arbeitgebende

Politik &
Wissenschaft



”

DTPV
2020

*Adäquate und rechtzeitige
Behandlungsangebote für
psychische Erkrankungen
führen nicht nur zu einer
besseren Lebensqualität der
Betroffenen, sondern sparen
mittelfristig auch Kosten*

**Psychische
Erkrankungen
sind nicht allein das
Problem der
Betroffenen!**

Studien zur Krankheitsbelastung von Arbeitslosen

unter anderem:

Kroll & Lampert 2009

Bundesarbeitsgemeinschaft
für Rehabilitation 2010

Luciano et al. 2014

Was braucht Gesundheit?

- ✓ Struktur
- ✓ Soziale Kontakte
- ✓ Erfolgserlebnisse
- ✓ Selbstvertrauen
- ✓ das Zutrauen von anderen

OPPORTUNITY

OPPORTUNITY

OPPORTUNITY

OPPORTUNITY

OPPORTUNITY



Vielen Dank!